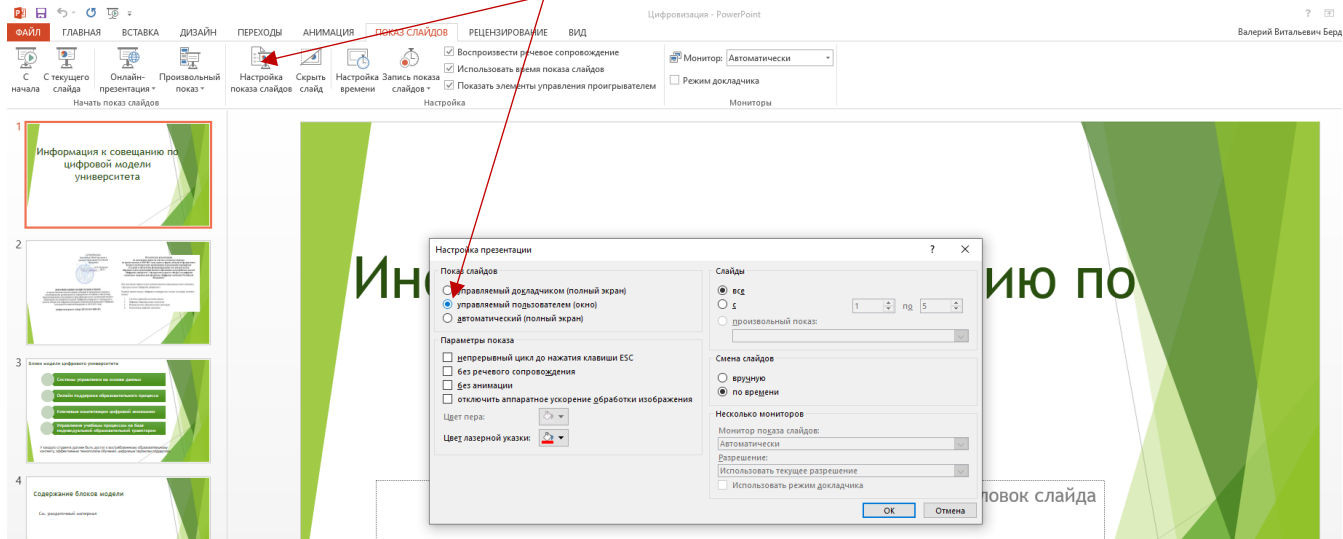


## Инструкция по онлайн лекциям в <https://meet.google.com> для преподавателей

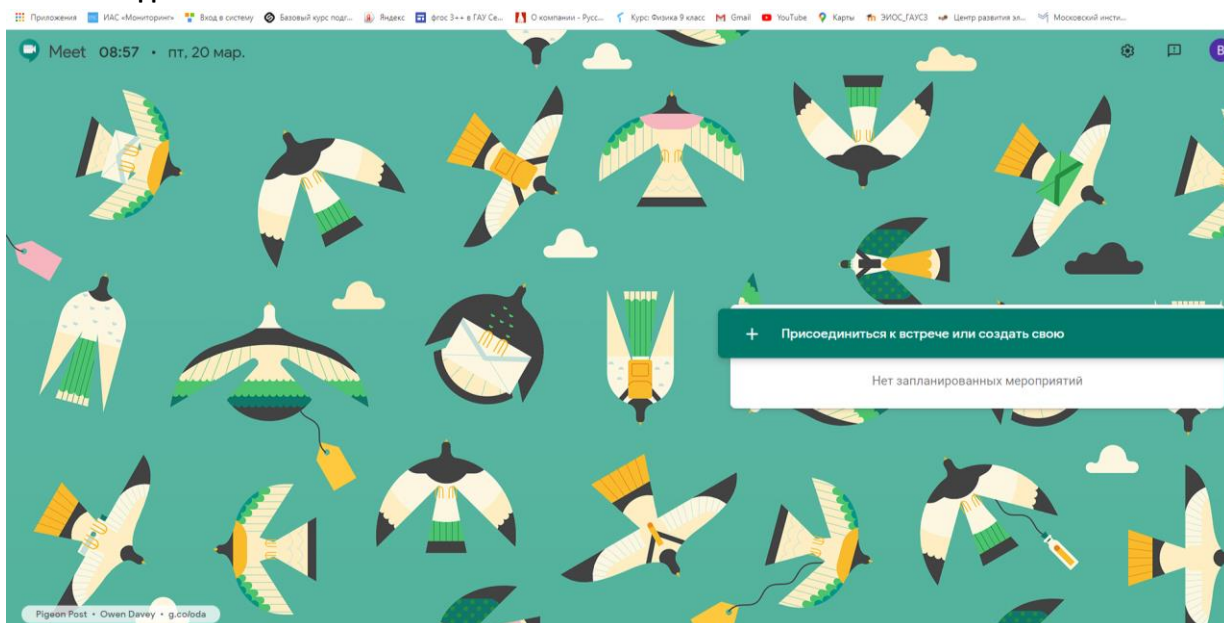
Если на лекционном занятии предполагается использовать презентацию или вы планируете продемонстрировать другие ресурсы на сторонних сайтах, то лучше их сразу открыть на своем компьютере (хотя вы это сможете сделать в любой другой момент времени вашей лекции).

Презентацию лучше запускать со следующими настройками.

В PowerPoint нужно выбрать вкладку «Показ слайдов», затем нажать на кнопку «Настройка показа слайдов», после этого выбрать настройку «управление пользователем (окно)» и кнопку «ОК»



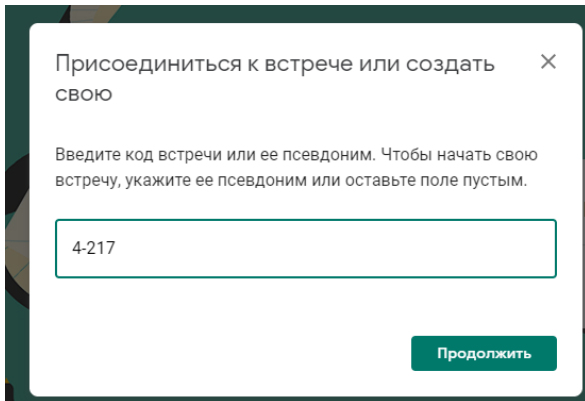
1. Запустите браузер **Google Chrome**.
2. Войдите в аккаунт google (аккаунт должен быть в домене gausz, т.е. являться корпоративным аккаунтом ГАУ Северного Зауралья).
3. В адресной строке браузера введите <https://meet.google.com>
4. Откроется окно. В данном окне нужно кликнуть мышью на надпись «+ Присоединиться к встрече или создать свою».



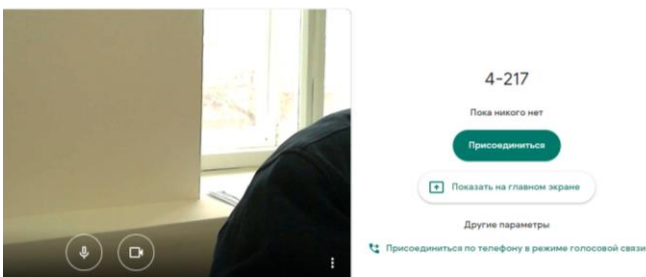
5. В появившемся окне нужно ввести номер аудитории, в которой в студенческом расписании должна была проходить лекция. Например, 1-л/3 или 4-217 (смотри приложение к инструкции). (первая цифра обозначает номер учебного корпуса, через тире номер учебной аудитории)

Внимание: не путать с номером аудитории, в котором расположено Ваше рабочее место в данный момент).

Затем нажать кнопку «Продолжить»

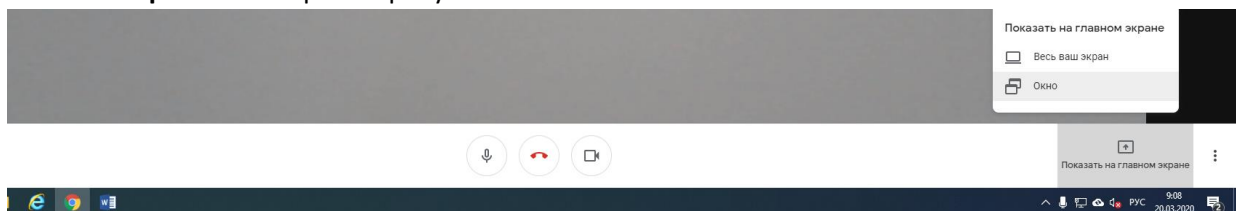


6. Затем нужно нажать кнопку «Присоединиться»

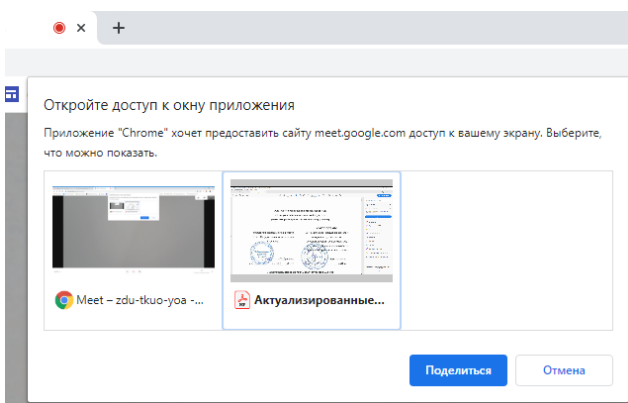


Если включен микрофон и веб-камера, то вы сможете себя увидеть на экране.

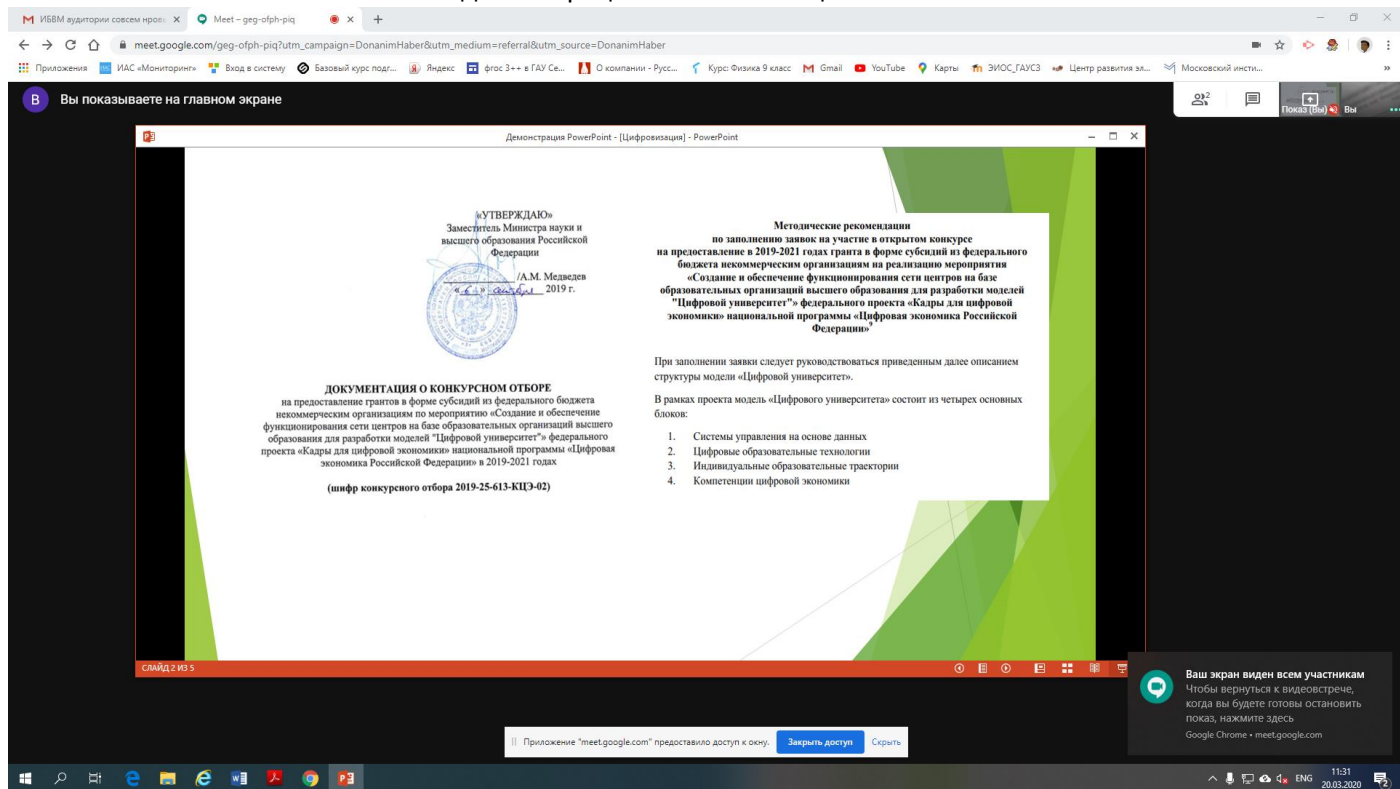
7. Для демонстрации презентации нужно в правом нижнем углу окна нажать кнопку «Показать на главном экране» и выбрать строку «Окно»



8. В окне выбираем тот ресурс, который хотим продемонстрировать студентам и жмем кнопку «Поделиться»



## 9. После это Вы можете показывать демонстрацию и читать лекцию.



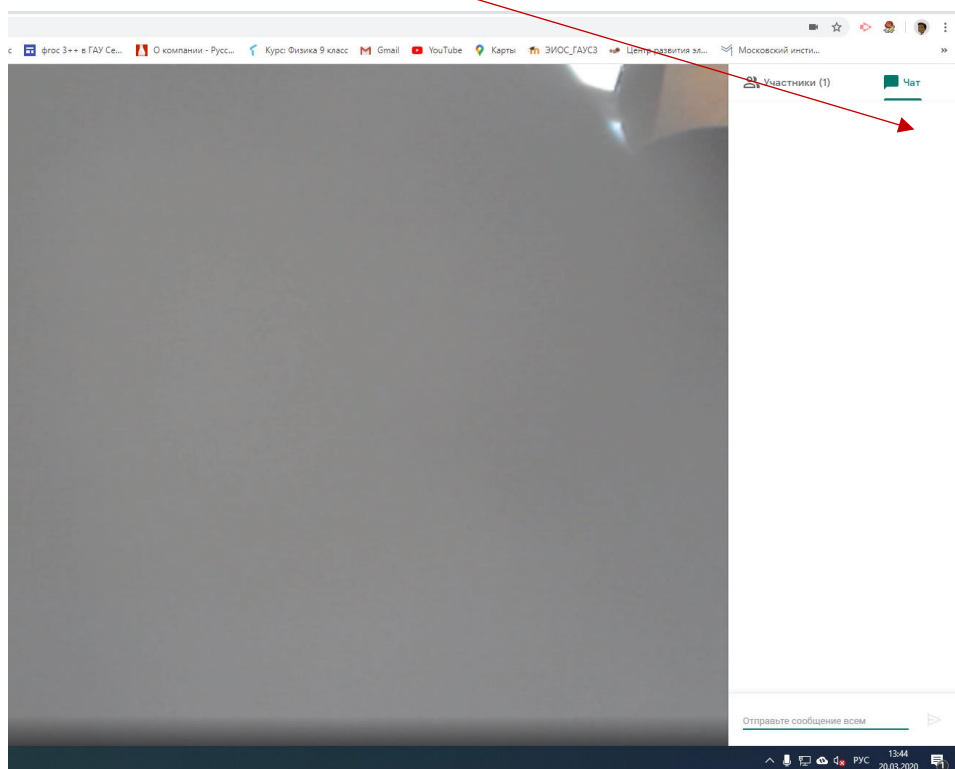
### Рекомендации

1. Студентов на время лекции нужно попросить отключить микрофоны.  
Для обсуждения каких-то вопросов можно включать микрофоны по одному.
2. Студенты могут задавать вопросы также в чате. Чат расположен в правой части экрана.

Для отображения чата нужно включить кнопку (верхний правый угол)



Чат отобразится вот так



Здесь пишем сообщение в чат

## Номера учебных аудиторий

1 корпус	3 корпус	4 корпус	5 корпус	7 корпус
1-1	3-105	4-104	5-100	7-201
1-5	3-107	4-108	5-202	7-203
1-9	3-109	4-109	5-206	7-205
1-11	3-114	4-110	5-207	7-207
1-л/з	3-201	4-117	5-216	7-301
1-22	3-203	4-117а	5-218	7-303
1-23	3-205	4-118	5-302	7-305
1-24	3-207	4б-1	5-304	7-309
1-29	3-209	4-123	5-306	7-315
1-30	3-210	4-201	5-308	7-317
1-32	3-211	4-203	5-309	7-321
1-33	3-213	4-204	5-310	7-401
1-37	3-215	4-205	5-311	7-403
2 корпус	3-217	4-206	5-313	7-405
2-4	3-218	4-213	5-314	7-407
2-5	3-303	4-214	5-316	7-409
2-6	3-305	4-215	5-401	7-411
2-8	3-309	4-216	5-402	7-413
2-9	3-313	4-217	5-404	7-417
2-10	3-315	4-212	5-406	7-419
2-18		4-225	5-410	7-421
		4-227	5-411	7-425
		4-228	5-412	7-433
		4-230	5-414	7-435
		4-231		7-204
		4-232		7-208
		4-233		
		4-234		